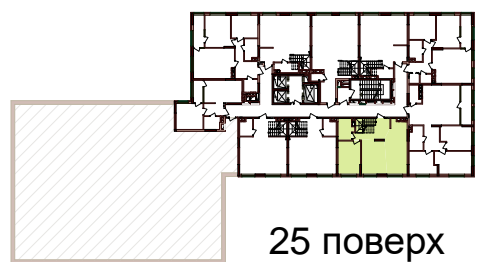
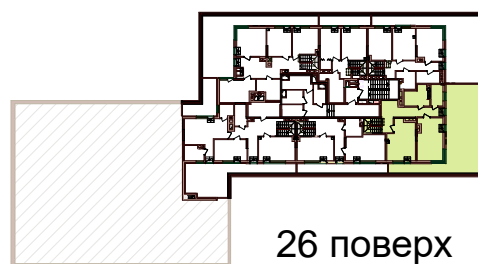


ВАРШАВСЬКИЙ
·МІКРОРАЙОН·

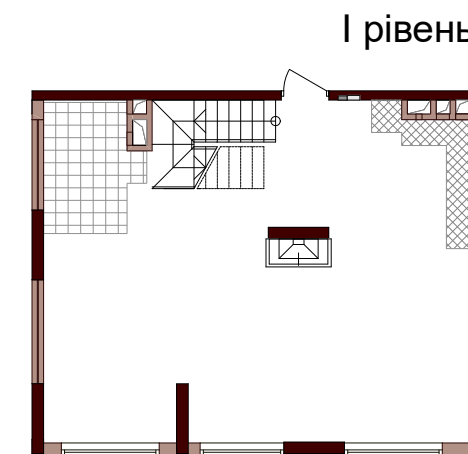
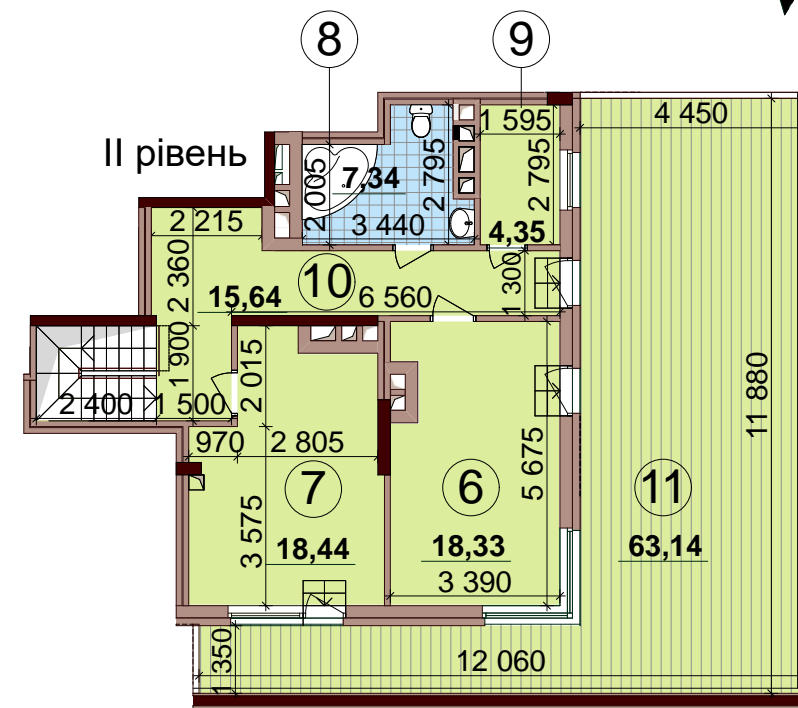
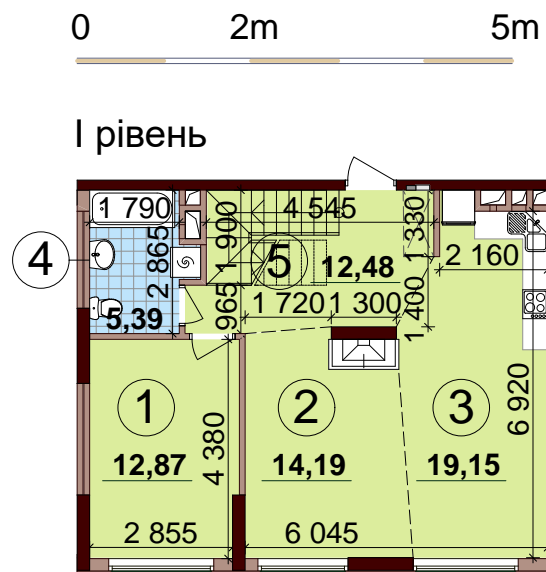
4С4	63,83
	128,18
	147,12

Поверхи	25	№ квартири	Б235
	26		



Будинок № 13.5 **Блок "Б"**
25-26 поверхи

Експлікація приміщень		
№	Назва приміщень	Площа приміщення кв.м
I рівень		
1	Кімната	12,87
2	Кімната	14,19
3	Кухня-вітальня	19,15
4	Санвузол	5,39
5	Коридор	12,48
Житлова площа I рівня		27,06
Загальна площа I рівня		64,08
Загальна площа I рівня з урахуванням літніх приміщень		64,08
II рівень		
6	Кімната	18,33
7	Кімната	18,44
8	Ванна кімната	7,34
9	Комора	4,35
10	Коридор	15,64
11	Тераса (k=0,3)	18,94
Житлова площа II рівня		36,77
Загальна площа II рівня		64,10
Загальна площа II рівня з урахуванням літніх приміщень		83,04
Житлова площа квартири		63,83
Загальна площа квартири		128,18
Загальна площа квартири з урахуванням літніх приміщень		147,12



План квартири без перегородок

Примітки:

- Планування квартир може корегуватися відповідно вимогам конкретного інвестора.
- Обов'язковим є розміщення санвузлів і кухонь.
- Камін та сходи на терасу встановлюються за рахунок інвестора.