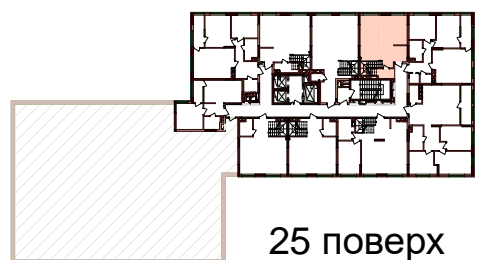
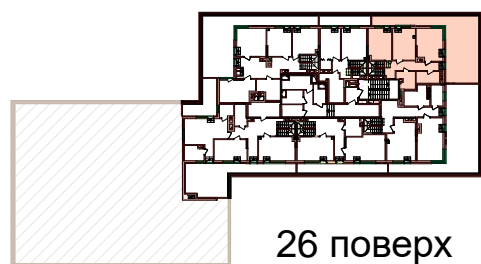


ВАРШАВСЬКИЙ  
·МІКРОРАЙОН·

<b>4С3</b>	55,72
	106,28
	122,27

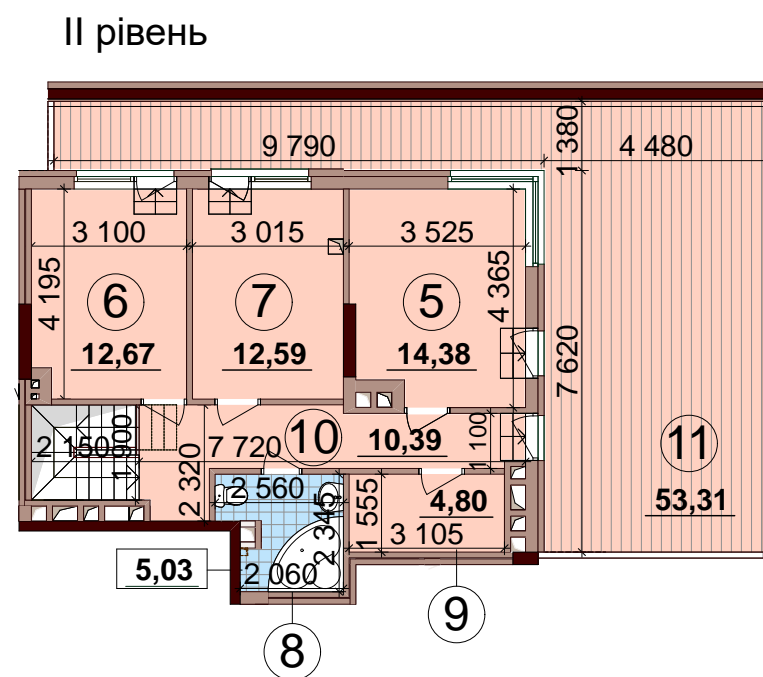
Поверхи	25	№ квартири	Б232
	26		



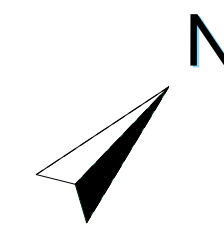
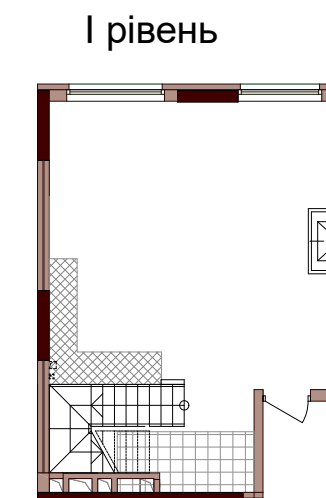
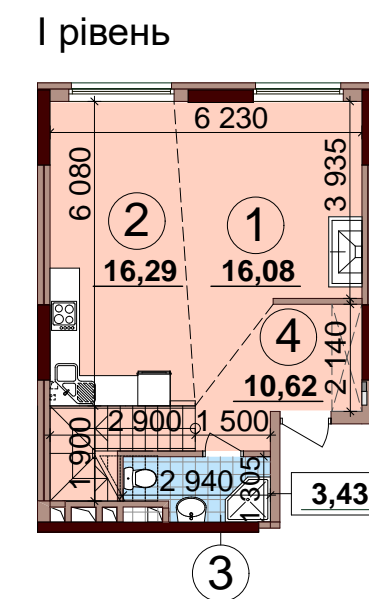
Будинок № 13.5 **Блок "Б"**  
25-26 поверхи

Експлікація приміщень		
№	Назва приміщень	Площа приміщення кв.м
<b>I рівень</b>		
1	Кімната	16,08
2	Кухня-вітальня	16,29
3	Санвузол	3,43
4	Коридор	10,62
Житлова площа I рівня		16,08
Загальна площа I рівня		46,42
Загальна площа I рівня з урахуванням літніх приміщень		46,42
<b>II рівень</b>		
5	Кімната	14,38
6	Кімната	12,67
7	Кімната	12,59
8	Ванна кімната	5,03
9	Комора	4,80
10	Коридор	10,39
11	Тераса (k=0,3)	15,99
Житлова площа II рівня		39,64
Загальна площа II рівня		59,86
Загальна площа II рівня з урахуванням літніх приміщень		75,85
<b>Житлова площа квартири</b>		<b>55,72</b>
<b>Загальна площа квартири</b>		<b>106,28</b>
<b>Загальна площа квартири з урахуванням літніх приміщень</b>		<b>122,27</b>

0 2m 5m



План квартири  
без перегородок



Примітки:

- Планування квартир може корегуватися відповідно вимогам конкретного інвестора.
- Обов'язковим є розміщення санвузлів і кухонь.
- Камін та сходи на терасу встановлюються за рахунок інвестора.