

ВАРШАВСЬКИЙ
·МІКРОРАЙОН·

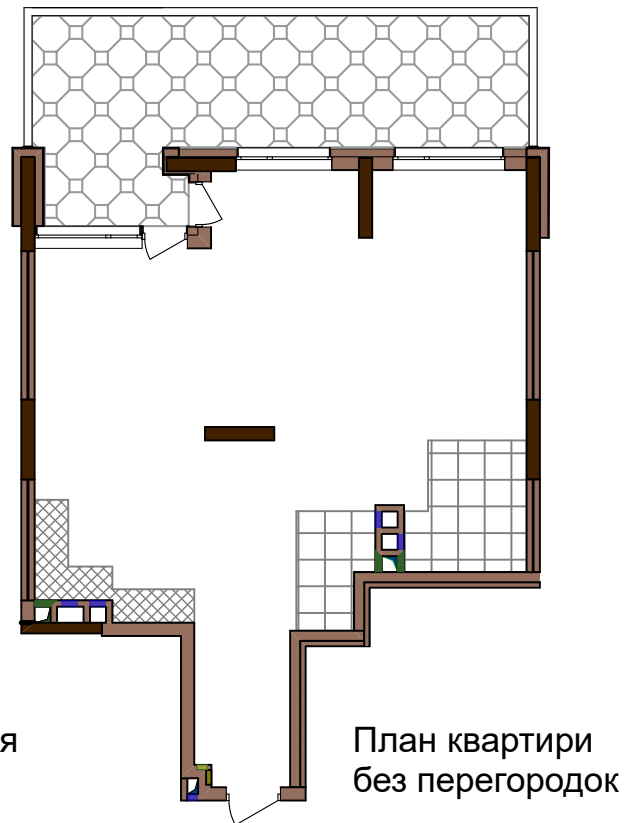
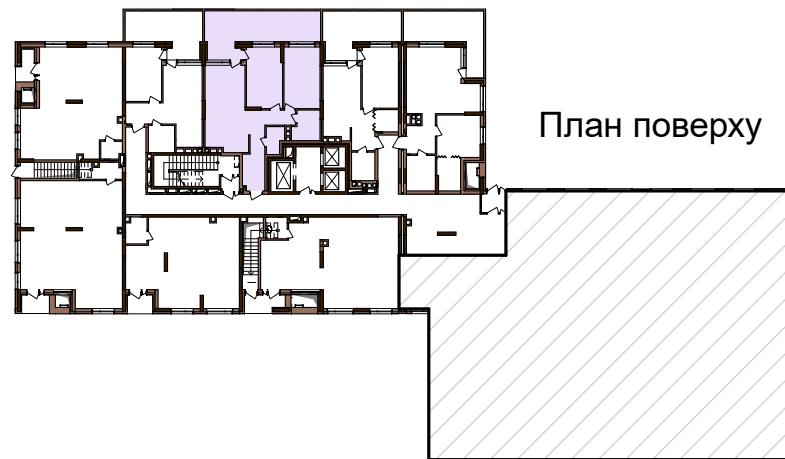
2С3*	28,38
	71,65
	79,73

Поверхи	1	Номери квартир	A2
---------	---	----------------	----

Будинок № 13.4

Блок "А"
1 поверх

Експлікація приміщень		
№	Назва приміщень	Площа приміщення кв.м
1	Кімната	14,05
2	Кімната	14,33
3	Кухня-вітальня	22,47
4	Ванна кімната	5,07
5	Санвузол	2,87
6	Передпокій	5,13
7	Коридор	7,73
8	Тераса (k=0,3)	8,08
Житлова площа квартири		28,38
Загальна площа квартири		71,65
Загальна площа квартири з урахуванням літніх приміщень		79,73



Примітки:

- Планування квартир може корегуватися відповідно вимогам конкретного інвестора.
- Обов'язковим є розміщення санвузлів і кухонь.
- Площі квартир в процесі ведення робочого проектування можуть змінюватися.

0 2m 5m

