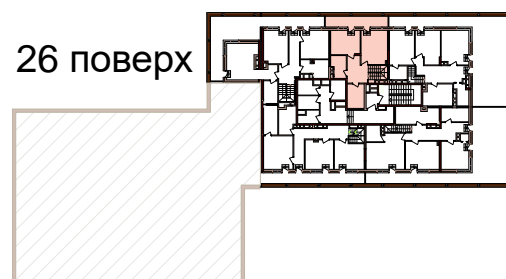


ВАРШАВСЬКИЙ  
·МІКРОРАЙОН·

<b>4К3</b>	54,18
	119,64
	122,89

Поверхи	25	№ квартири	Б234
	26		



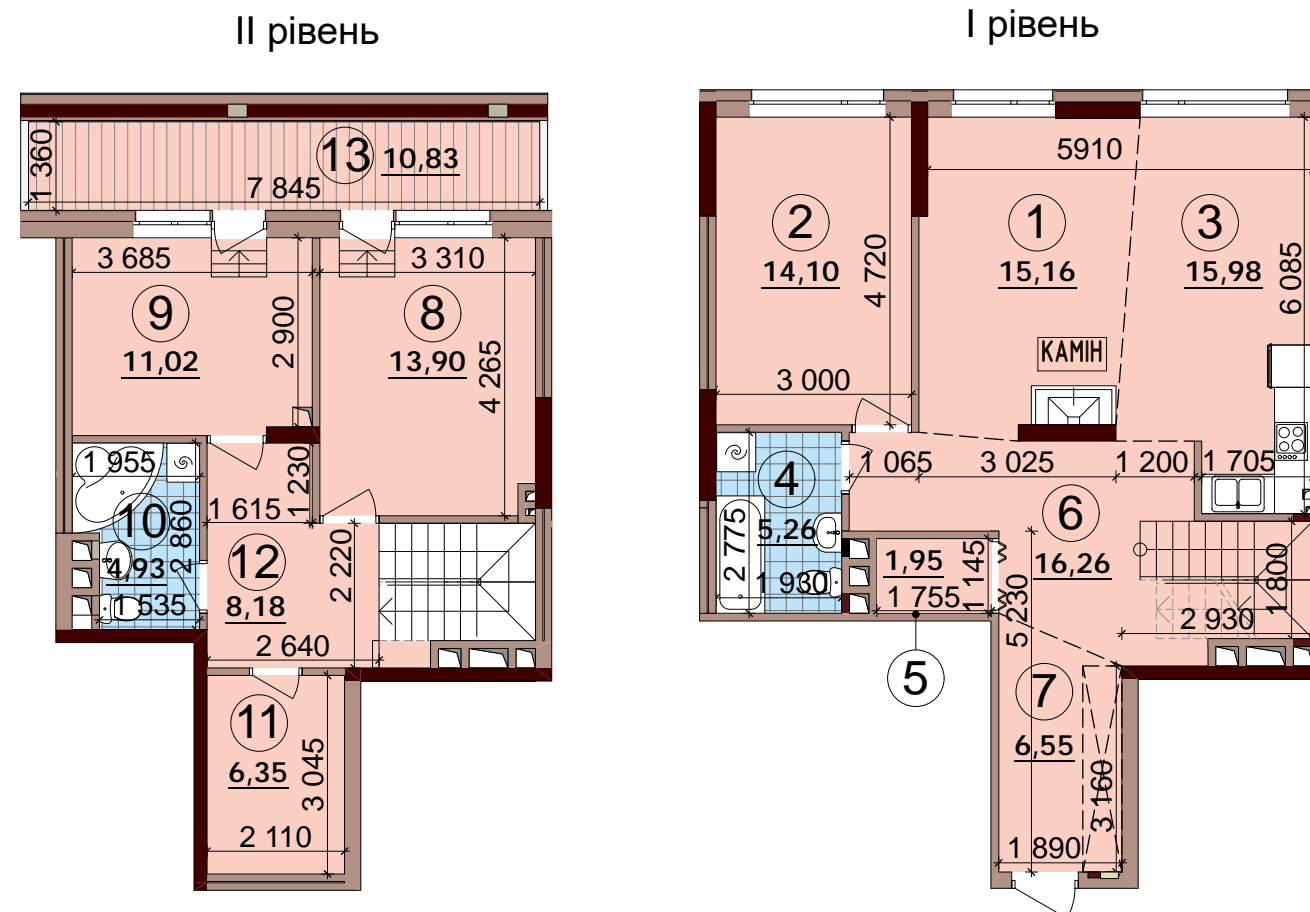
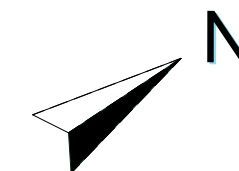
Будинок № 13.3 **Блок "Б"**  
25-26 поверхи

Експлікація приміщень		
№	Назва приміщень	Площа приміщення кв.м
<b>I рівень</b>		
1	Кімната	15,16
2	Кімната	14,10
3	Кухня	15,98
4	Санвузол	5,26
5	Гардеробна	1,95
6	Коридор	16,26
7	Передпокій	6,55
Житлова площа I рівня		29,26
Загальна площа I рівня		75,26
Загальна площа I рівня з урахуванням літніх приміщень		75,26
<b>II рівень</b>		
8	Кімната	13,90
9	Кімната	11,02
10	Ванна кімната	4,93
11	Гардеробна	6,35
12	Коридор	8,18
13	Тераса (k=0,3)	3,25
Житлова площа II рівня		24,92
Загальна площа II рівня		44,38
Загальна площа II рівня з урахуванням літніх приміщень		47,63
<b>Житлова площа квартири</b>		<b>54,18</b>
<b>Загальна площа квартири</b>		<b>119,64</b>
<b>Загальна площа квартири з урахуванням літніх приміщень</b>		<b>122,89</b>

Примітки:

- Планування квартир може корегуватися відповідно вимогам конкретного інвестора.
- Обов'язковим є розміщення санвузлів і кухонь.
- Площі квартир в процесі ведення робочого проектування можуть змінюватися в межах +- 5%.
- Камін та сходи на терасу встановлюються за рахунок інвестора.

0 2m 5m



План квартири без перегородок

