

ВАРШАВСЬКИЙ  
·МІКРОРАЙОН·

|            |        |
|------------|--------|
| <b>5К2</b> | 74,54  |
|            | 144,67 |
|            | 162,42 |

|         |    |            |      |
|---------|----|------------|------|
| Поверхи | 25 | № квартири | Б238 |
|         | 26 |            |      |

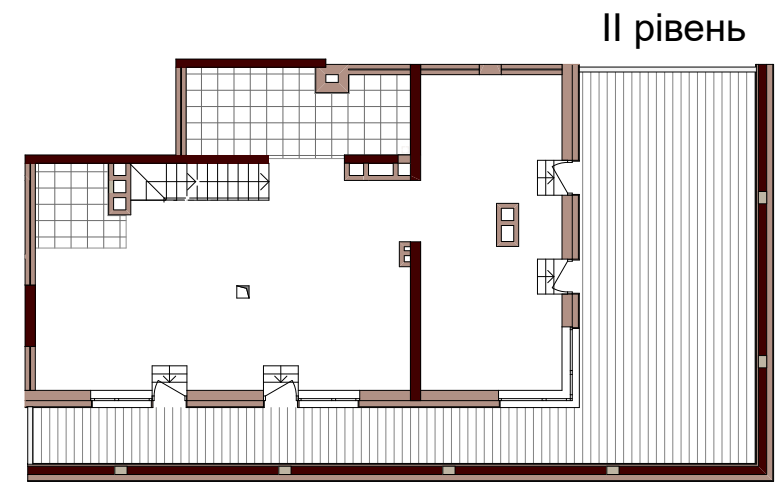


**Примітки:**

- Планування квартир може корегуватися відповідно вимогам конкретного інвестора.
- Обов'язковим є розміщення санвузлів і кухонь.
- Площі квартир в процесі ведення робочого проектування можуть змінюватися в межах +/- 5%.
- Камін та сходи на терасу встановлюються за рахунок інвестора.

Будинок № 13.3 **Блок "Б"**  
25-26 поверхи

| Експлікація приміщень   |                 |                       |
|---|-----------------|-----------------------|
| №   | Назва приміщень | Площа приміщення кв.м |
| <b>I рівень</b>   |                 |                       |
| 1   | Кімната         | 14,53                 |
| 2   | Кімната         | 13,56                 |
| 3   | Кухня           | 14,36                 |
| 4   | Санвузол        | 5,50                  |
| 5   | Гардеробна      | 2,38                  |
| 6   | Коридор         | 13,71                 |
| Житлова площа I рівня   |                 | 28,09                 |
| Загальна площа I рівня  |                 | 64,04                 |
| Загальна площа I рівня з урахуванням літніх приміщень         |                 | 64,04                 |
| <b>II рівень</b>  |                 |                       |
| 7   | Кімната         | 18,90                 |
| 8   | Кімната         | 14,63                 |
| 9   | Кімната         | 12,92                 |
| 10  | Ванна кімната   | 11,06                 |
| 11  | Санвузол        | 4,01                  |
| 12  | Гардеробна      | 5,92                  |
| 13  | Коридор         | 13,19                 |
| 14  | Тераса (k=0,3)  | 17,75                 |
| Житлова площа II рівня  |                 | 46,45                 |
| Загальна площа II рівня                                       |                 | 80,63                 |
| Загальна площа II рівня з урахуванням літніх приміщень        |                 | 98,38                 |
| <b>Житлова площа квартири</b>                                 |                 | <b>74,54</b>          |
| <b>Загальна площа квартири</b>                                |                 | <b>144,67</b>         |
| <b>Загальна площа квартири з урахуванням літніх приміщень</b> |                 | <b>162,42</b>         |



План квартири без перегородок

I рівень