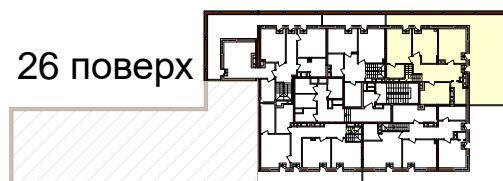


ВАРШАВСЬКИЙ
·МІКРОРАЙОН·

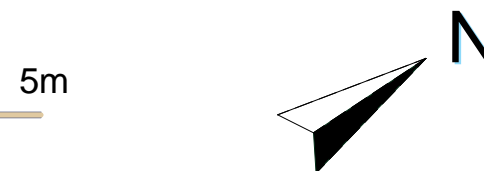
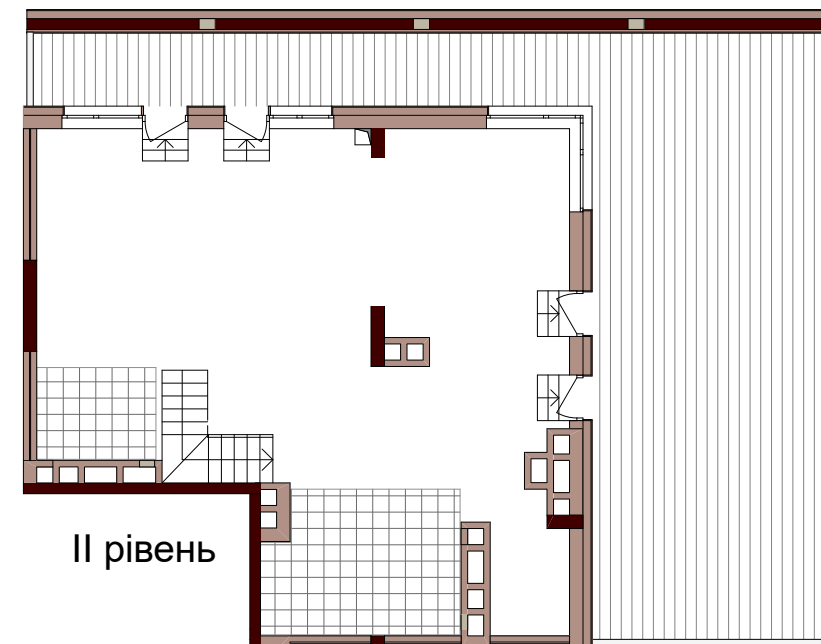
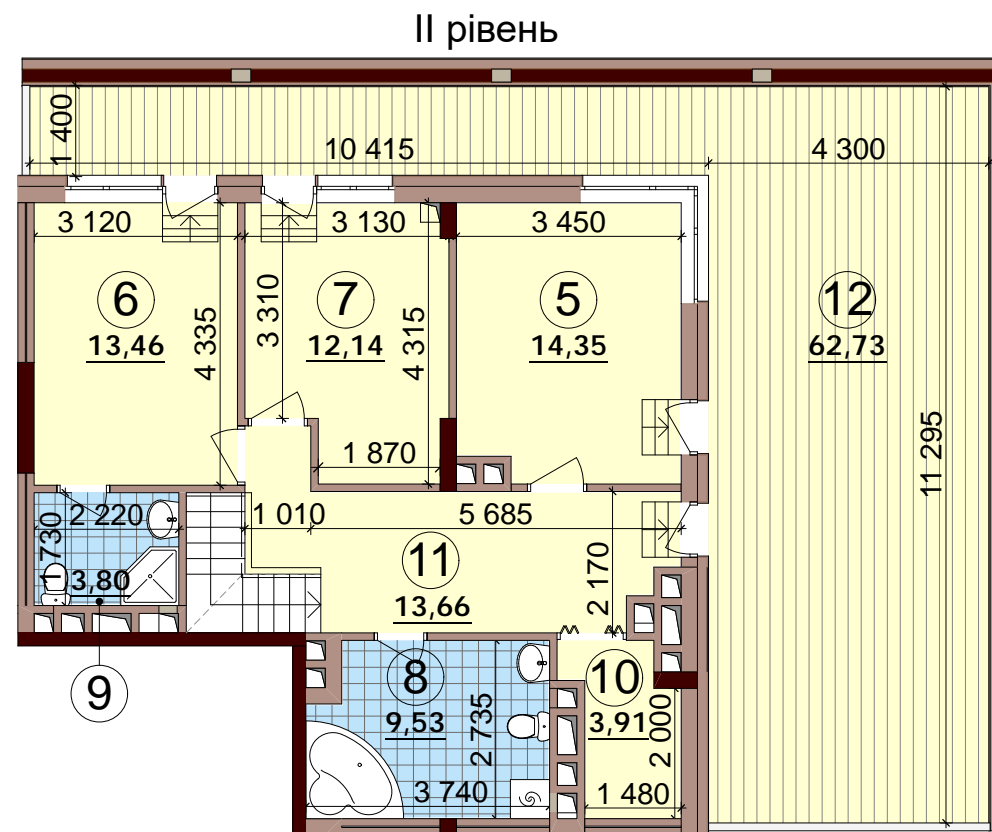
4С2	53,47
	116,73
	135,55

Поверхи	25	№ квартири	Б235
	26		



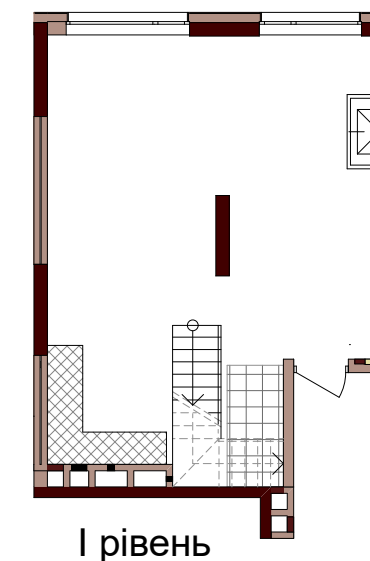
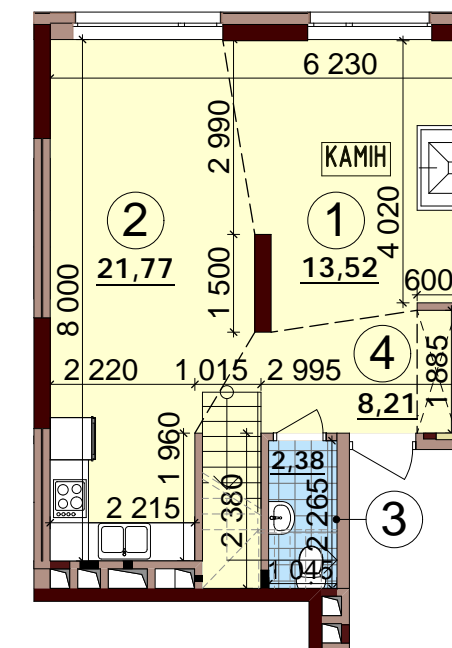
Будинок № 13.3 **Блок "Б"**
25-26 поверхи

Експлікація приміщень		
№	Назва приміщень	Площа приміщення кв.м
I рівень		
1	Кімната	13,52
2	Кухня-вітальня	21,77
3	Санвузол	2,38
4	Коридор	8,21
Житлова площа I рівня		13,52
Загальна площа I рівня		45,88
Загальна площа I рівня з урахуванням літніх приміщень		45,88
II рівень		
5	Кімната	14,35
6	Кімната	13,46
7	Кімната	12,14
8	Ванна кімната	9,53
9	Санвузол	3,80
10	Гардеробна	3,91
11	Коридор	13,66
12	Тераса (k=0,3)	18,82
Житлова площа II рівня		39,95
Загальна площа II рівня		70,85
Загальна площа II рівня з урахуванням літніх приміщень		89,67
Житлова площа квартири		53,47
Загальна площа квартири		116,73
Загальна площа квартири з урахуванням літніх приміщень		135,55



0 2m 5m

I рівень



Примітки:

- Планування квартир може корегуватися відповідно вимогам конкретного інвестора.
- Обов'язковим є розміщення санвузлів і кухонь.
- Площі квартир в процесі ведення робочого проектування можуть змінюватися в межах +/- 5%.
- Камін та сходи на терасу встановлюються за рахунок інвестора.

План квартири
без перегородок