

ВАРШАВСЬКИЙ
·МІКРОРАЙОН·

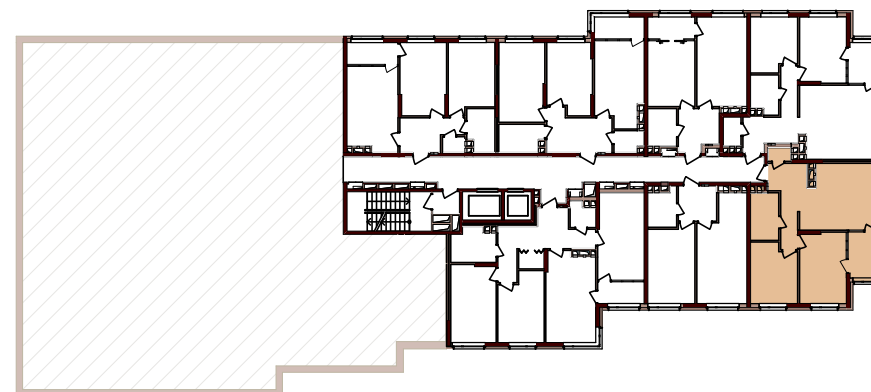
2С5	24,86
	60,14
	64,54

Поверхи	2	Б9
	3	Б16
	4	Б23
	5	Б30
	6	Б37
	7	Б44
	8	Б51
	9	Б58
	10	Б65
	11	Б72
	12	Б79
	13	Б86
	14	Б93
	15	Б100
	16	Б107
	17	Б114
	18	Б121
	19	Б128
	20	Б135
	21	Б142
	22	Б149
	23	Б156

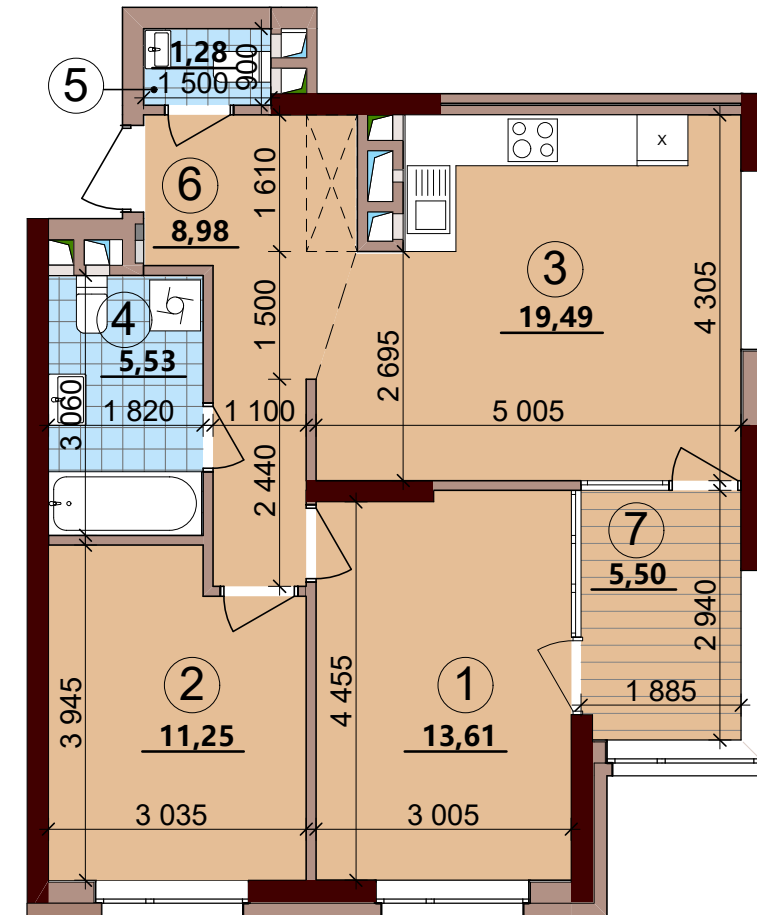
Блок "Б"
Будинок №13.2 2-23 поверхи

Експлікація приміщень		
№	Назва приміщень	Площа приміщення кв.м
1	Кімната	13,61
2	Кімната	11,25
3	Кухня-вітальня	19,49
4	Ванна кімната	5,53
5	Санвузол	1,28
6	Коридор	8,98
7	Засклений балкон(k=0,8)	4,40
Житлова площа квартири		24,86
Загальна площа квартири		60,14
Загальна площа квартири з урахуванням літніх приміщень		64,54

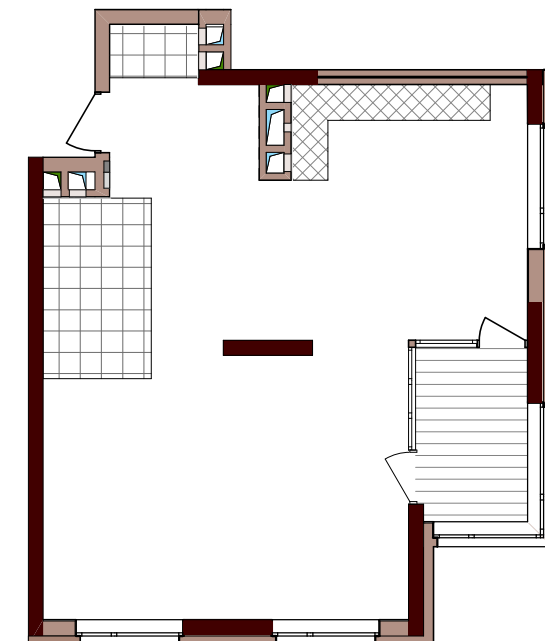
Примітки:
- Планування квартир може корегуватися відповідно вимогам конкретного інвестора.
- Обов'язковим є розміщення санвузлів і кухонь.
- Площі квартир в процесі ведення робочого проектування можуть змінюватися в межах +/- 5%.



План поверху



0 2m 5m



План квартири без перегородок

